

GAMET BOX



BOX-11

	100	270
BOX-11-0100-0270-G	100	270
BOX-11-0100-0300-G	100	300
BOX-11-0100-0350-G	100	350
BOX-11-0100-0400-G	100	400
BOX-11-0100-0450-G	100	450
BOX-11-0100-0500-G	100	500
BOX-11-0100-0550-G	100	550



BOX-12

	180	270
BOX-12-0180-0270-G	180	270
BOX-12-0180-0300-G	180	300
BOX-12-0180-0350-G	180	350
BOX-12-0180-0400-G	180	400
BOX-12-0180-0450-G	180	450
BOX-12-0180-0500-G	180	500
BOX-12-0180-0550-G	180	550



BOX-13

	220	300
BOX-13-0220-0300-G	220	300
BOX-13-0220-0350-G	220	350
BOX-13-0220-0400-G	220	400
BOX-13-0220-0450-G	220	450
BOX-13-0220-0500-G	220	500
BOX-13-0220-0550-G	220	550

PARAMETRY TECHNICZNE / TECHNICAL SPECIFICATION / TECHNISCHE PARAMETER / ТЕХНИЧЕСКИЕ ПАРАМЕТРЫ

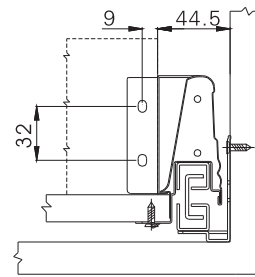
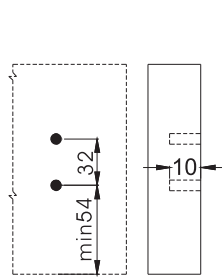
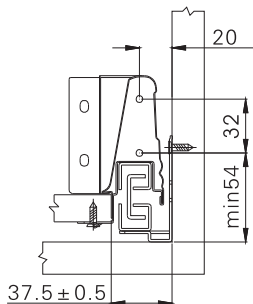
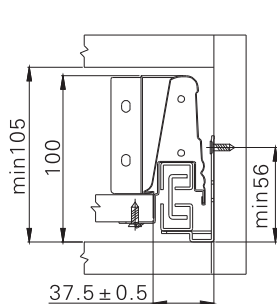
Wymiary montażowe szuflady
Assembling dimensions of cabinet
Montagemaße der Schublade
Монтажные размеры ящика

Wymiary montażowe elementu mocującego front
Front fixing bracket on drawer front
Montagemaße des Elementes zur Frontbefestigung
Монтажные размеры крепления фасада

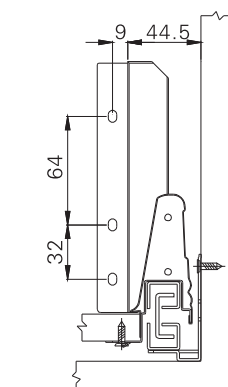
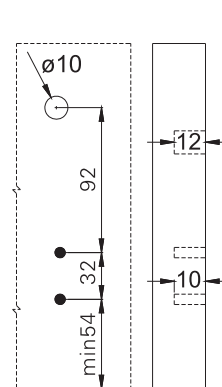
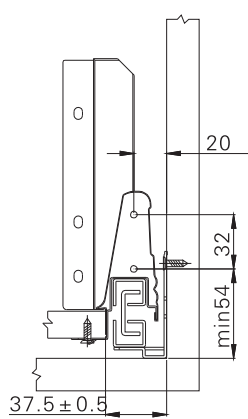
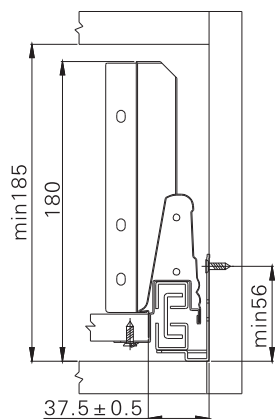
Wymiar otworów montażowych frontu szuflady
Size of drilling holes on drawer front
Montagemaße der Löcher der Frontplatte
Размер монтажных отверстий фасада ящика

Wymiary montażowe tyłu szuflady
Drawer back mounting dimensions
Montagemaße des Hinterteils einer Schublade
Монтажные размеры задней стенки ящика

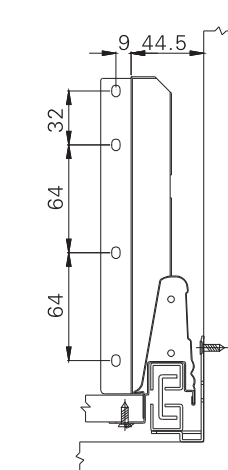
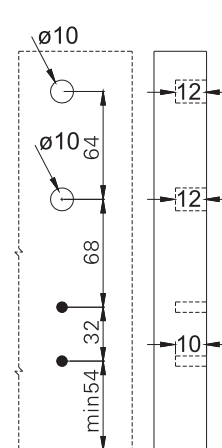
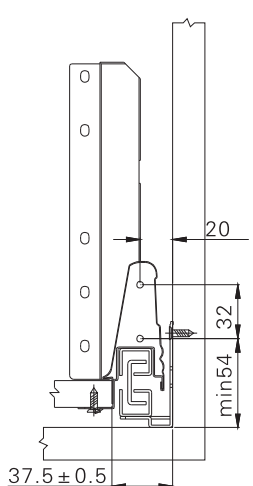
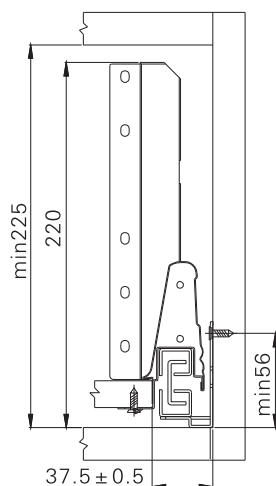
BOX-11



BOX-12

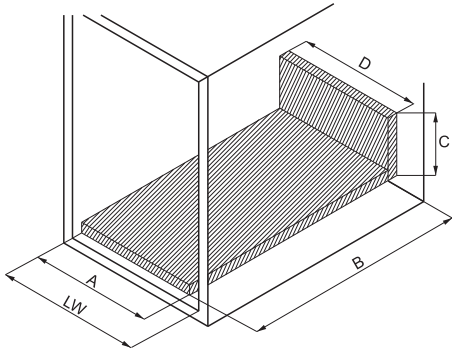


BOX-13

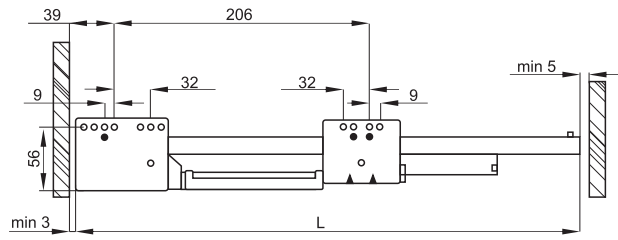


Grubość płyty 16mm / 16mm thickness panel
 Dicke der Holzplatte 16mm / Толщина плиты 16мм

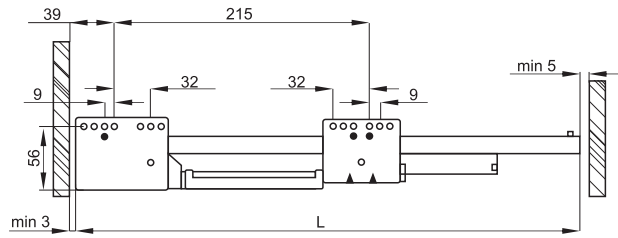
Długość całkowita / Total length
 Gesamtlänge / Полная длина



	BOX-11	BOX-12	BOX-13
A		LW-75±0,5mm	
B		L-7mm-16mm	
C	86mm	164mm	204mm
D		LW-89±0,5mm	



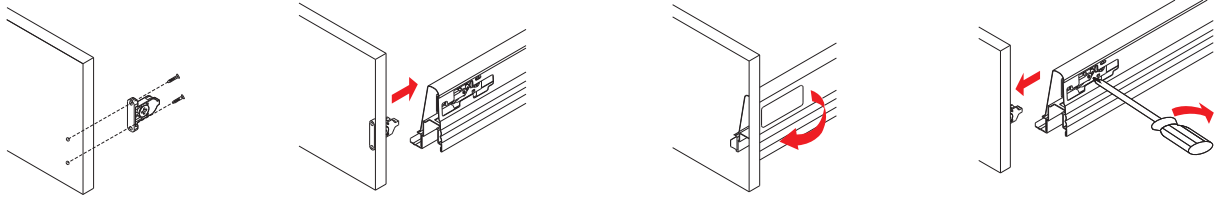
L=270



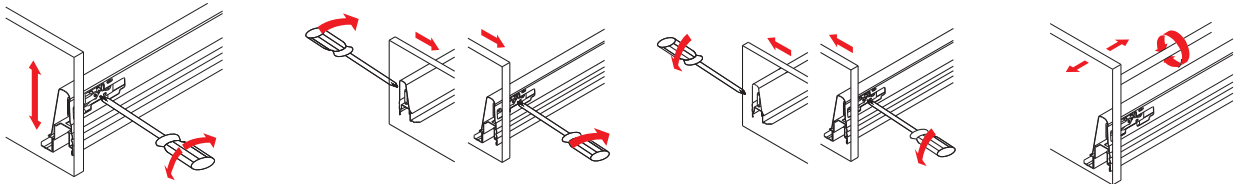
L=300, 350, 400, 450, 500, 550

Montaż elementów mocujących panel frontowy / Instal drawer front
 Frontbefestigung montieren / Монтаж элементов для крепления фронтальной панели

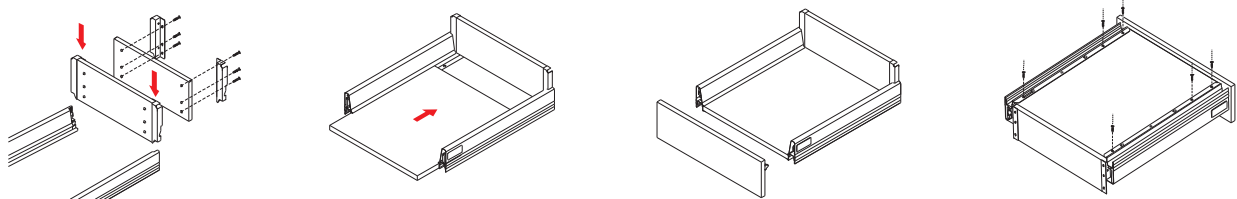
Demontaż panelu frontowego / Disassemble drawer front
 Frontplatte entfernen / Демонтаж фронтальной панели



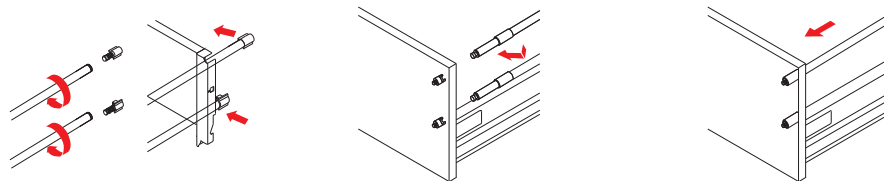
Regulacja panelu przedniego: pionowa ± 2mm | pozioma ± 1mm / Drawer front high adjustment ± 2mm | Drawer front left/right adjustment ± 1mm
 Höhenverstellung der Frontplatte ± 2mm | Seitenverstellung der Frontplatte rechts ± 1mm | links ± 1mm
 Вертикальная регулировка фронтальной панели: ± 2мм | Горизонтальная регулировка фронтальной панели: вправо ± 1мм | влево



Montaż szuflady / Drawer assembly / Montage der Schublade / Монтаж ящика



Montaż relingów / Railing assembly / erhöhter Einbau der Schienen / Reling-Montage / Монтаж рейлингов



Montaż szuflady w szafce / Install & dismantle of drawer / Montage der Schublade im Schrank / Монтаж ящика в тумбочке

